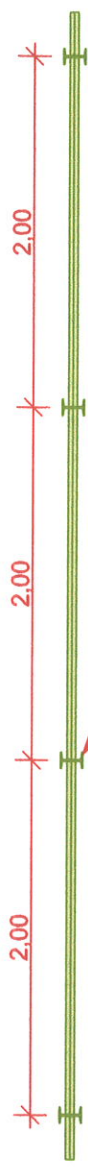
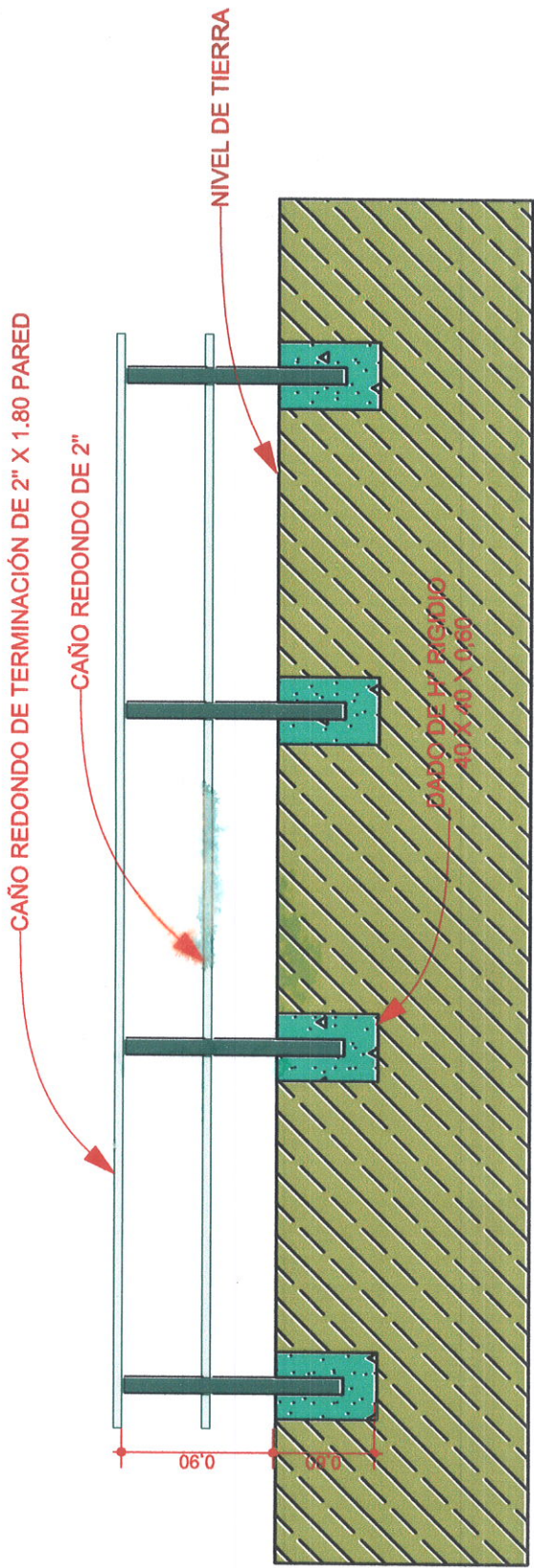


CONSTRUCCION DE BARANDA DE SEGURIDAD
EN VARIOS PUNTOS DE LA CIUDAD



PERFIL IPN VIGA HIERRO DOBLE T DE 5"



Argelia Ruiz
Dir. de Obras y Mantenimiento
Municipalidad de Lambaré

Esteban Rodríguez Alderete
Dpto. Técnico

4 – SAN RAFAEL DESDE AVDA. BRUNO GUGGIARI HASTA ARROYO LEANDRO SOSA



5 – PAZ DEL CHACO DESDE AVDA. CACIQUE LAMBARÉ HASTA ARROYO LAMBARE



6 – CARLOS MIGUEL GIMENEZ Y SAN IGNACIO – TAPE TUYA Y SAN IGNACIO



DIRECCIÓN DE OBRAS Y MANTENIMIENTO
UPTO. TÉCNICO
Esteban Rodríguez Alderete
Dpto. Técnico



Municipalidad de Lambaré

DEPARTAMENTO TECNICO

"El Cerro Lambaré, pertenece a los Lambareños"

Misión: "Ser un Municipio transparente y democrático; que respete los valores, las culturas y proteja el medio ambiente, que potencie el servicio solidario y la atención preferencial a la niñez, la juventud y la tercera edad"

CONSTRUCCION DE BARANDA DE SEGURIDAD

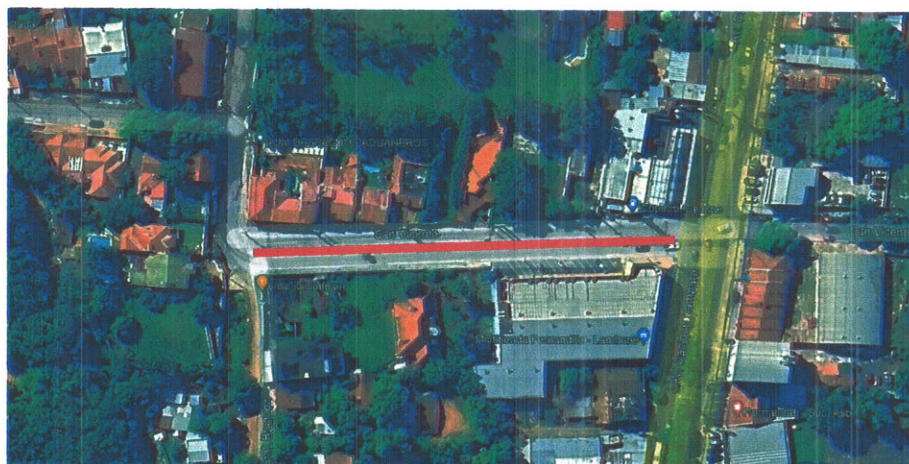
1 – AVAMBACHI DESDE AVDA. JUAN BAUTISTA RIQUELME HASTA JUAN ANIBAL MOJOLI



2 – CABECERA DEL PUENTE SOBRE ARROYO LAMBARÉY JUAN DE ZALAZAR Y ESPINOZA



3 – AYOREOS DESDE AVDA. CACIQUE LAMBARE HASTA GENERAL BRUGUEZ



Esteban Rodríguez Alderete
Dpto. Técnico